



Τεχνολογικό
Πανεπιστήμιο
Κύπρου

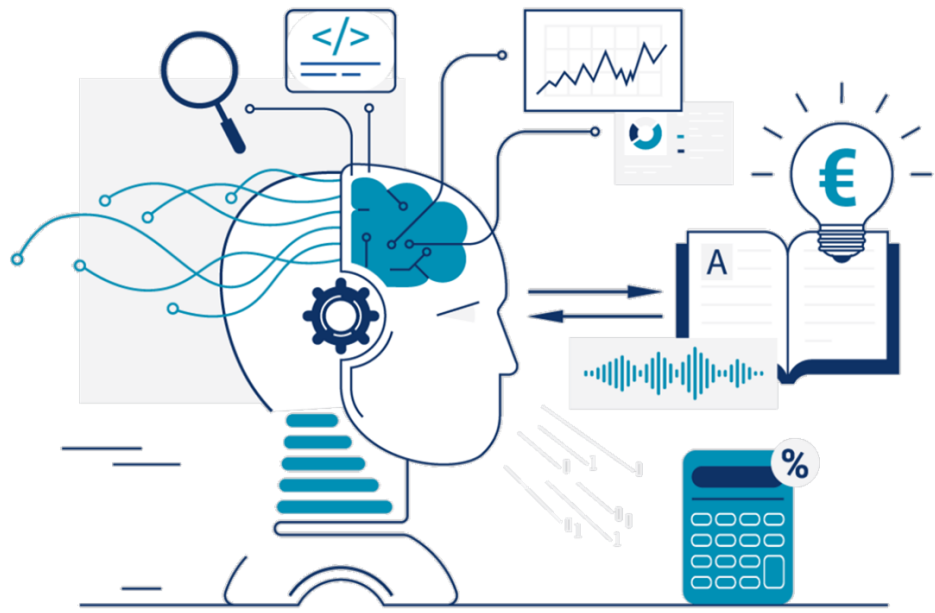
Τμήμα Χρηματοοικονομικής,
Λογιστικής και Διοικητικής
Επιστήμης

ΔΙΑΓΩΝΙΣΜΟΣ

«MANAGE YOUR FINANCES SMARTLY,
BUILD YOUR FUTURE WISELY»

ΔΟΚΙΜΙΟ (2025)

ΓΕΝΙΚΕΣ ΟΔΗΓΙΕΣ



ΟΝΟΜΑ:

ΕΠΩΝΥΜΟ:

Α.Π.Τ:

ΓΕΝΙΚΕΣ ΟΔΗΓΙΕΣ

✓ **Δομή:**

- Το δοκίμιο αποτελείται από **40 ερωτήσεις**
- Το δοκίμιο διακρίνεται σε δύο θέματα: 30 ερωτήσεις στα θέματα οικονομικών και 10 ερωτήσεις στα θέματα χρηματοοικονομικών.
- Συνολικός διάρκεια δοκιμίου: **90 λεπτά**

✓ Όλες οι απαντήσεις πρέπει να μεταφερθούν στο φύλλο απαντήσεων που δόθηκε ξεχωριστά από το δοκίμιο.

✓ Επιτρέπεται η χρήση απλής (μη προγραμματιζόμενης) αριθμομηχανής τσέπης.

✓ Επιτρέπεται η χρήση λεξικού για τη μετάφραση λέξεων, αλλά πρέπει να είναι καθαρό, χωρίς σημειώσεις ή επιπλέον φύλλα, και θα ελέγχεται από τον επιτηρητή.

✓ **Φύλλο Απαντήσεων (Answer Sheet):**

- Επιλέξτε μόνο ΜΙΑ απάντηση για κάθε ερώτηση.
- ΣΚΙΑΣΤΕ με ΜΠΛΕ στυλό ΟΛΟΚΛΗΡΟ τον ΚΥΚΛΟ που αντιστοιχεί στην ορθή απάντηση.

- Παράδειγμα: Σωστή απάντηση το B



- Εάν κάνετε λάθος:

- ΣΚΙΑΣΤΕ ΟΛΟΚΛΗΡΟ το ΤΕΤΡΑΓΩΝΟ της λανθασμένης απάντησης και στην συνέχεια σκιάστε τον κύκλο της ορθής απάντησης.

- Παράδειγμα: Σωστή απάντηση το D



- **Προσοχή:** Βεβαιωθείτε ότι σκιάζετε πλήρως τους κύκλους και τα τετράγωνα όπως υποδεικνύεται παραπάνω. Ατελείς ή ασαφείς σημάνσεις ενδέχεται να επηρεάσουν τη βαθμολόγηση. ΑΠΟΦΥΓΕΤΕ τικ (✓), σταυρούς (X) ή μερική σκίαση ώστε οι απαντήσεις σας να καταγραφούν σωστά.

✓ **Βαθμολόγηση:**

- Ορθή απάντηση: +4 μονάδες
- Λανθασμένη απάντηση: -1 μονάδας (αφαίρεση)
- Αναπάντητη ερώτηση: Δεν επηρεάζει τη βαθμολογία

Σημαντικοί Κανόνες:

Απαγορεύεται αυστηρά η αποκοπή ή καταστροφή του δοκιμίου ή του φύλλου απαντήσεων.

Απαγορεύεται αυστηρά η αντιγραφή ή αναπαραγωγή οποιουδήποτε μέρους του δοκιμίου, συμπεριλαμβανομένων των ερωτήσεων και των απαντήσεων, χωρίς έγγραφη άδεια της οργανωτικής επιτροπής του διαγωνισμού.

Name and Surname | Όνοματεπώνυμο:

ID | Α.Π.Τ.: _____

- Mark your answer by fully shading the corresponding circle. | Σκιάστε πλήρως τον κύκλο της σωστής απάντησης.
- If you make a mistake, shade the entire square of the incorrect answer, then fill in the correct circle. | Εάν κάνετε λάθος, σκιάστε ολόκληρο το τετράγωνο της λανθασμένης απάντησης και μετά τον σωστό κύκλο.

Example: marked answer is B

Example: marked answer is D

Παράδειγμα: Σωστή απάντηση το Β

Παράδειγμα: Σωστή απάντηση το D



scanning zone



1	<input type="radio"/> A	<input type="radio"/> B	<input type="radio"/> C	<input type="radio"/> D	21	<input type="radio"/> A	<input type="radio"/> B	<input type="radio"/> C	<input type="radio"/> D
2	<input type="radio"/> A	<input type="radio"/> B	<input type="radio"/> C	<input type="radio"/> D	22	<input type="radio"/> A	<input type="radio"/> B	<input type="radio"/> C	<input type="radio"/> D
3	<input type="radio"/> A	<input type="radio"/> B	<input type="radio"/> C	<input type="radio"/> D	23	<input type="radio"/> A	<input type="radio"/> B	<input type="radio"/> C	<input type="radio"/> D
4	<input type="radio"/> A	<input type="radio"/> B	<input type="radio"/> C	<input type="radio"/> D	24	<input type="radio"/> A	<input type="radio"/> B	<input type="radio"/> C	<input type="radio"/> D
5	<input type="radio"/> A	<input type="radio"/> B	<input type="radio"/> C	<input type="radio"/> D	25	<input type="radio"/> A	<input type="radio"/> B	<input type="radio"/> C	<input type="radio"/> D
6	<input type="radio"/> A	<input type="radio"/> B	<input type="radio"/> C	<input type="radio"/> D	26	<input type="radio"/> A	<input type="radio"/> B	<input type="radio"/> C	<input type="radio"/> D
7	<input type="radio"/> A	<input type="radio"/> B	<input type="radio"/> C	<input type="radio"/> D	27	<input type="radio"/> A	<input type="radio"/> B	<input type="radio"/> C	<input type="radio"/> D
8	<input type="radio"/> A	<input type="radio"/> B	<input type="radio"/> C	<input type="radio"/> D	28	<input type="radio"/> A	<input type="radio"/> B	<input type="radio"/> C	<input type="radio"/> D
9	<input type="radio"/> A	<input type="radio"/> B	<input type="radio"/> C	<input type="radio"/> D	29	<input type="radio"/> A	<input type="radio"/> B	<input type="radio"/> C	<input type="radio"/> D
10	<input type="radio"/> A	<input type="radio"/> B	<input type="radio"/> C	<input type="radio"/> D	30	<input type="radio"/> A	<input type="radio"/> B	<input type="radio"/> C	<input type="radio"/> D
11	<input type="radio"/> A	<input type="radio"/> B	<input type="radio"/> C	<input type="radio"/> D	31	<input type="radio"/> A	<input type="radio"/> B	<input type="radio"/> C	<input type="radio"/> D
12	<input type="radio"/> A	<input type="radio"/> B	<input type="radio"/> C	<input type="radio"/> D	32	<input type="radio"/> A	<input type="radio"/> B	<input type="radio"/> C	<input type="radio"/> D
13	<input type="radio"/> A	<input type="radio"/> B	<input type="radio"/> C	<input type="radio"/> D	33	<input type="radio"/> A	<input type="radio"/> B	<input type="radio"/> C	<input type="radio"/> D
14	<input type="radio"/> A	<input type="radio"/> B	<input type="radio"/> C	<input type="radio"/> D	34	<input type="radio"/> A	<input type="radio"/> B	<input type="radio"/> C	<input type="radio"/> D
15	<input type="radio"/> A	<input type="radio"/> B	<input type="radio"/> C	<input type="radio"/> D	35	<input type="radio"/> A	<input type="radio"/> B	<input type="radio"/> C	<input type="radio"/> D
16	<input type="radio"/> A	<input type="radio"/> B	<input type="radio"/> C	<input type="radio"/> D	36	<input type="radio"/> A	<input type="radio"/> B	<input type="radio"/> C	<input type="radio"/> D
17	<input type="radio"/> A	<input type="radio"/> B	<input type="radio"/> C	<input type="radio"/> D	37	<input type="radio"/> A	<input type="radio"/> B	<input type="radio"/> C	<input type="radio"/> D
18	<input type="radio"/> A	<input type="radio"/> B	<input type="radio"/> C	<input type="radio"/> D	38	<input type="radio"/> A	<input type="radio"/> B	<input type="radio"/> C	<input type="radio"/> D
19	<input type="radio"/> A	<input type="radio"/> B	<input type="radio"/> C	<input type="radio"/> D	39	<input type="radio"/> A	<input type="radio"/> B	<input type="radio"/> C	<input type="radio"/> D
20	<input type="radio"/> A	<input type="radio"/> B	<input type="radio"/> C	<input type="radio"/> D	40	<input type="radio"/> A	<input type="radio"/> B	<input type="radio"/> C	<input type="radio"/> D



examica.io



scanning zone